

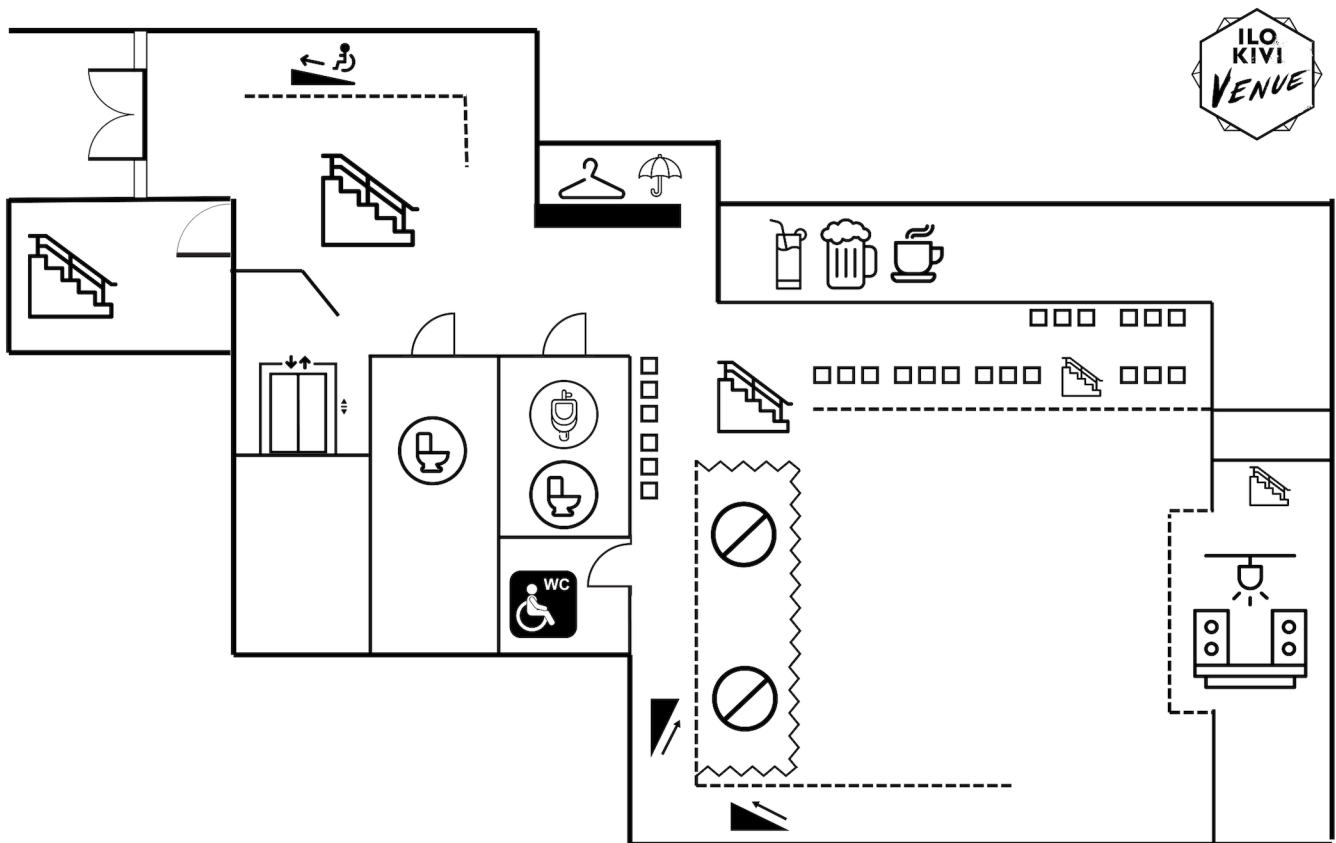
Ilokivi Venuen katsomokartta

Perusasettelu 1: Katsomo lytyssä

Käyttötilanteet: Lavalla ohjelmaa, jota seurataan seisten (keikka, klubi) TAI tapahtuma / tilaisuus, jossa permanto kalustetaan järjestäjän suunnitelman mukaisesti

- Kokoontaittava 60 hengen katsomo on taitettuna kokoon (vie tilaa n. kahden penkkirivin verran)
- Maksimikapasiteetti: 365 henkilöä (sisältää työntekijät)
- Kapasiteetti esim. sitseissä: 100 vierasta

Pöytäsuunnitelmassa voit hyödyntää seuraavia tietoja saatavilla olevista kalusteista: Tuoleja n. 150, Korkeita baaripöytiä (suorakulmainen 4:n istuttava) n. 10, Korkea baarijakkara n. 10, Pöytiä (pyöreä, matala) n. 11, Säkkituoleja n. 5



Ilokivi Venue seating map

Basic setting 1: Gallery seats collapsed

Usage situations: On stage, a program that is followed while standing (concert, club) OR an event/occasion where the floor area is furnished according to the organizer's plan.

- The folding gallery for 60 people, when folded, takes up space equivalent to about two rows of seats.
- Maximum capacity: 356 people including staff.
- Capacity for events like sit-down dinners: 100 guests.

In your table plan, you can utilize the following information regarding available furniture: Chairs approximately 150, Tall bar tables (rectangular, seating for 4) approx. 10, High bar stools approx. 10, Tables (round, low) approx. 11, Bean bags 5.



Contact: venuemanager@ilokivi.fi



@ilokivivenue



@ilokivivenue

Keskussairaalan tie 2, Jyväskylä | ilokivi.fi